

Impresora Portátil de 3"

## MX30i



Ligera y portátil

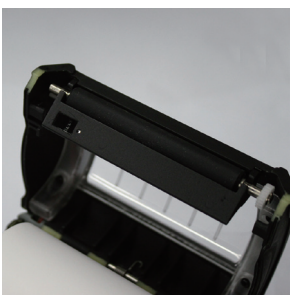
Proporciona una solución robusta y fiable

Batería de alta capacidad que permite una mayor autonomía

Imprime tanto en etiquetas en rollo como en papel continuo

Diseño del mecanismo para una fácil instalación de las etiquetas y del papel

Rollo de etiquetas de gran capacidad para múltiples aplicaciones



- Mecanismo especial para detectar etiquetas de usos múltiples
- Permite diferentes anchos de papel y etiqueta
- Fácil de instalar



- Panel de control intuitivo:
- Pantalla gráfica
  - 4 LED de estado
  - 3 pulsadores de membrana:  
Encendido, Avance,  
Bluetooth



- Batería de alta capacidad
- Duración en espera: 72 horas, capaz de imprimir hasta 300 etiquetas
- Modo reposo para ahorrar batería



- Conectividad:
- Cable:  
Puertos RS232 y USB
  - Inalámbrica:  
Bluetooth,  
WiFi (opcional)

Modelo	MX30i	
<b>Tecnología de Impresión</b>	Térmica directa	
<b>Resolución</b>	203 ppp (8 puntos/mm)	
<b>Velocidad de Impresión</b>	100 mm/seg max.	
<b>Anchura de Impresión</b>	72 mm	
<b>Longitud de Impresión</b>	762 mm máx	
<b>Procesador</b>	CPU RISC 32 bits	
<b>Memoria</b>	<b>Flash</b>	128MB Flash (60MB disp. para descargas)
	<b>SDRAM</b>	32MB
<b>Tipo de Sensor</b>	Sensor de etiquetas. Sensor transmitivo fijo. Sensor reflexivo fijo	
<b>Papel</b>	<b>Tipo</b>	Papel térmico, papel anti-UV, etiquetas térmicas con separación, alineadas a la izquierda. Separación entre etiquetas: de 2 a 4 mm, preferiblemente 3 mm
	<b>Ancho</b>	38,1mm mín. – 80 mm máx.
	<b>Diámetro del rollo</b>	60 mm máx. con mandril de 12,5 mm
	<b>Grosor</b>	0,0508 mm mín. – 0,165 mm máx.
	<b>Lenguaje</b>	Emulación GPOS o emulaciones EZPL / GEPL / GZPL
<b>Software</b>	<b>Software de diseño</b>	GoLabel (para EZPL únicamente)
	<b>Driver</b>	MAC , Linux Windows 2000 / XP / VISTA / Windows 7 / Windows 8.1
	<b>SDK</b>	Win CE , .NET , Windows Mobile, Windows 2000 / XP / VISTA / Windows 7 / Windows 8.1 / Android
<b>Fuentes Residentes</b>	<b>Fuentes Bitmap</b>	6, 8, 10, 12, 14, 18, 24, 30, 16x26 y OCR A & B, 0°, 90°, 180°, 270° rotable
	<b>Fuentes TTF</b>	CG Triumvirate™ (Negrita, / Itálica / Subrayado). 0°, 90°, 180°, 270° retables
<b>Fuentes Descargadas</b>	<b>Fuentes TTF</b>	0°, 90°, 180°, 270° rotable
<b>Códigos de Barras</b>	<b>Fuentes Asiáticas</b>	16x16, 24 x 24. Traditional Chinese (BIG-5), Simplified Chinese(GB), Japanese (JIS), Korean (KS)
	<b>1-D Códigos de barras</b>	Code 39, Code 93, EAN 8/13 (add on 2 & 5), UPC A/E (add on 2 & 5), 1 2 of 5 & 1 2 of 5 with Shipping Bearer Bars, Codabar, Code 128 (subset A, B, C), EAN 128, RPS 128, UCC 128, UCC/EAN-128 K-Mart, Random Weight, Post NET, ITF 14, China Postal Code, HIBC, MSI, Plessey, Telepen, FIM, GS1 DataBar, German Post Code, Planet 11 & 13 digit, Japanese Postnet, I2 of 5 w/ij not readable check digit, Standard 2 of 5, Industrial 2 of 5 , Logmars, Code 11, Code 49, Cadablock
	<b>2-D Códigos de barras</b>	PDF417, Datamatrix code, MaxiCode, QR code, Micro PDF417, Micro QR code y Aztec code
<b>Páginas de Código</b>	Codepage 437, 850, 851, 852, 855, 857, 860, 861, 862, 863, 865, 866, 869, 737 Windows 1250, 1251, 1252, 1253, 1254, 1255, 1257 Unicode (UTF8, UTF16)	
<b>Gráficos</b>	Tipos de gráficos residentes son BMP y PCX, otros formatos se pueden descargar con el software GoLabel	
<b>Interfaces</b>	USB 2.0 (Tipo Mini B)	
	Serie RS-232 (DB-9)	
	Bluetooth 2.1 + EDR	
<b>Panel Frontal</b>	4 LED bicolor: indicación de encendido, batería, comunicaciones y error 3 botones para encendido, avance del papel y función BT	
<b>Display LCD</b>	Pantalla gráfica de 128 x 64 puntos con 3 botones de funciones	
<b>Alimentación</b>	Adaptador de corriente 100-240VAC, 50-60Hz, DC 9V / 2.0A	
<b>Batería</b>	Batería recargable de Litio-Ion, DC 7,4V, 2.500mAH	
<b>Entorno</b>	<b>Temp. funcionamiento</b>	32°F a 122°F (0°C a 50°C)
	<b>Temp. almacenamiento</b>	-4°F a 140°F (-20°C a 60°C)
<b>Humedad</b>	<b>Funcionamiento</b>	10-90%, sin condensación
	<b>Almacenamiento</b>	10-90%, sin condensación
<b>Sellado IP</b>	Protección contra polvo y líquidos IP 42, IP54 con funda protectora	
<b>Resistencia a caídas</b>	1,5m	
<b>Homologaciones</b>	CE EMC, FCC part 15B class B, FCC Part 15C class B, CCC, SRRC, NCC, CB, UL, cUL, Energy Star V2.0	
<b>Dimensiones</b>	<b>Fondo</b>	170,63 mm
	<b>Alto</b>	79 mm
	<b>Ancho</b>	114 mm
<b>Peso</b>	670 gr. con batería	
<b>Opciones</b>	Cable USB	
	Cable serie RS-232	
	Batería recargable	
	Cargador de 4 baterías	
	Adaptador para encendedor coche	
	Funda protectora	
	WiFi, 802.11b/g/n	

\* Especificaciones sujetas a cambios sin previo aviso. Todos los nombres de compañía(s) y/o de producto(s) son marcas registradas y/o marcas registradas de sus dueños respectivos.